

TONGAN

KO 'EKU FE'AO MO E MOFI HUI / MAFU MAMÁ



Health New Zealand
Te Whatu Ora

Ngaahi fakamatala fekau'aki mo
e Mofi Hui pea mo e Mafu Mamá

Fekau'aki mo e ki'i tohi ni:

Na'e fa'u 'a e ki'i tohi ni ke tokoni'i koe mo ho fāmilí 'i he fononga 'o e kaha'ú, hili 'a hono fakahā atu kuó ke fokoutua 'i he mahaki Mofi Hui / Mafu Mamá.

'E lava 'o tokoni'i koe 'e he timi taukei 'i he mala'e 'o e mo'ui 'oku nau tokanga'i koé ke fakakakato 'a e ki'i tohi ni.

Ko e ngaahi me'a 'i he ki'i tohi ni

- Ko e fe'ao mo e Mofi Huí.
- Ko e hā 'a e Mofi Hui / Mafu Mamá?
- Ko e hā e 'uhinga 'oku mahu'inga ai ke ke tokangaekina 'a ho'o mo'ui hili hono fakahā atu 'oku ke fokoutua 'i he mahaki ni?
- Ko hono tokangaekina au lolotonga 'eku fokoutua 'i he Mofi Hui / Mafu Mamá?
- Ko hono tokangaekina au.
- Ko 'eku toe foki 'o fakahoko 'a e ngaahi me'a 'oku ou manako ki aí.





Lisi 'o e ngaahi me'a ke fakapapau'i 'i he 'eku foki ki 'apí. Ko e hā e me'a 'oku fiema'u ke ke 'ilo'i 'i ho'o mavahe mei falemahaki 'o foki ki 'apí:

Ko e mahaki 'oku ou fe'ao mo iá:

'Oku mahino lelei kiate au 'a e natula 'o e Mofi Hui / Mafu Mamá.

Kuó u 'osi ma'u ha tatau 'o e ki'i tohi ni fekau'aki mo e Mofi Hui / Mafu Mamá mei he kau mataotao 'i he mala'e 'o e mo'uí pea kuo nau 'osi fakamahino mai kiate au 'a e 'uhinga 'o e ki'i tohi ni.

'Oku ou ongo'i fiemālie pē 'e faingamālie 'eku nofo 'i 'apí hili 'eku 'ataa mei fale-mahakí koe'uhi ko e ngaahi tokoni teu ma'ú.

Ngaahi faito'o pe fo'i 'akau:

'Oku mahino kiate au 'a e 'uhinga 'oku fiema'u ai ke huhu penisilini (bicillin) aú pea 'e hokohoko atu pē 'i he ngaahi ta'u ka hoko mai kae 'oleva kuo toki fakahā mai 'e ha tokotaha mataotao 'i he mala'e 'o e mo'uí ke ta'ofi 'a e huhú.

Kuo 'osi fakahoko 'a hoku fuofua huhu penisilini.

'Oku mahino kiate au 'a e taimi mo e feitu'u 'oku fiema'u ke fakahoko ai 'a hoku huhu penisilini hokó.

'Oku ou 'ilo'i 'a e tokotaha keu fetu'utaki ki ai fekau'aki mo hoku huhú.

Ngaahi tokoni fakafaito'o 'i he kaha'ú:

Kuó u 'osi lelesita mo 'eku toketā fakafāmilí (GP).

Kuo 'osi alea'i 'a e taimi pau keu 'alu ai ki he kilīniki 'a e falemahakí.
'E fakahoko eni 'i

'Oku ou 'ilo'i 'a e tokotaha keu fetu'utaki ki ai ki ha'aku fehu'i fekau'aki mo e mahaki 'oku ou fe'ao mo iá.



Ko e hā e 'uhinga 'oku mahu'inga ai keu tokangaekina 'e'ku mo'uí hili hono fakahā mai 'oku ou fokoutua 'i he Mofi Huí?

'E lava pē ke toutou foki mai 'a e mahaki Mofi Huí. Ko e taimi kotoa pē 'oku foki mai 'a e mahakí ni, 'oku hoko ai 'a e maumau ki he mafú.

Ko e halanga toto (valves) 'i he mafú 'okú ne fetuku 'a e totó ki he feitu'u totonu 'o e mafú 'oku uesia 'o 'ikai toe ngāue 'i hono founa angamahení. 'Oku ui eni ko e Mafu Mamá.

Ko kinautolu 'oku nau fokoutua 'i he Mafu Mamá 'oku fa'a nounou 'enau mānavá koe'uhi 'oku toe ngāue lahi ange pea mafasia 'a e mafú ke pamu 'a e totó ki he ngaahi kupu 'o e sinó 'i he taimi 'oku 'ikai ke ngāue lelei ai 'a e ngaahi halanga toto 'o e mafú. Ko kinautolu 'oku nau fokoutua 'i he mahakí ni, 'e a'u pē ki ha tu'unga 'e 'ikai ke lava kenau fai 'a e ngaahi me'a na'a nau fa'a angamaheni ki aí hangē ko e 'akapulu, netipolo, malemale, ngāue faka'api, ngāue faka'aho pe ko ha kosi ho 'apí.



KO E HĀ 'A E MOFI HUI?

Ko e mahaki 'oku mo'ua ai 'a e nī'hi hili 'enau ma'u 'a e siemu 'oku 'iloa ko e Streptococcal (Strep). Ko e siemu ko 'enī 'okú ne fakatupu 'a e mamahi 'a e mongá mo e pala 'a e kilí. 'I he taimi 'e nī'hi hili hono fakatupu 'e he siemu strep 'a e mamahi 'a e mongá, 'e lava ke ne fakatupu 'a e kau sōtia le'o 'o e sinó 'oku nau tau'i 'a e siemú ke nau 'ohofi 'a e ngaahi hokotanga huí, mafú, 'utó mo e kilí – Ko e natula eni 'o e Mofi Hui.

'Oku fa'a ui 'e he kau mataotao 'i he mo'uí ko e ARF pe ko e Mofi Hui 'oku 'A'ahu (Acute Rheumatic Fever)

'I he taimi 'okú ke fokoutua ai 'i he ARF, 'e lava ke ke mofi, felāngaaki mo ake ho ngaahi hokotanga huí. 'I he taimi 'e taha, 'e lava ke langa 'aupito ki ha tu'unga 'o 'ikai ke ke toe lava 'o 'unu pe lue takai holo. 'I he tu'unga ko iá, kuo 'osi fakahoko 'e he timi mataotao 'i he mo'uí ha ngaahi sivi kehekehe pea toki fakapapu'í 'okú ke fokoutua 'i he mahaki Mofi Hui. 'Oku kau heni 'a e:

- Sivi toto
- Sivi ho monga pe 'oku kei 'i ai ha siemu ai
- Ko ha sivi mafu makehe 'oku ui ko e echocardiogram ke vakai'i pē kuo uestia ho mafú 'e he mahaki Mofi Hui 'oku 'iloa ko e ARF

Foki ki 'api hili ha'o taumāta'u.



'Oku ke sai pē Benny? ku mamahi koā ho mongá?

'Io! Mahalo ko ha me'a ena ke ta'ofi ai ho fa'a leá. Hahaha...

Hahaha. Ko ia, talamai 'e May mahalo pē ko ha mamahi pē e mongá.

Ko e hā e me'a 'oku fu'u mamahi pehē ai hoku mongá?



'Alu 'o sio ki he toketā Benny.



'Io teu 'alu.

Sio toketā he 'aho hokó.



Na'a ku 'alu ki he toketā.

Matohi pe toti hinehina 'i he mongá

'Oku kula, mamahi pea ake.



'Oku ngali hāmai ko e mamahi ena e kia? 'Oku 'i ai e fo'itakou ki ai.

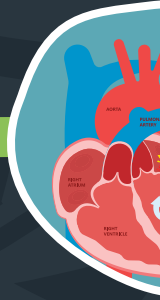
KO E FE'AO HA TAHA KEI TALAVOU MO



Ogoi puke he mofi pe-a mamahi mo fufula e hokotangahu



Sio ki ho'o toketā fakafāмили/ ngaahi tokoni fakafaito'o; 'ave ki falemahaki 'o sivi 'o kapau 'e fiema'u.



Ola e sivi Mofi Hui. Na'e ma'u 'a e ola hoku sivi he 'aho:



Foki ki he ngaahi me'a 'oku angamaheni ki ai hangē ko e ako/ngāue, sipoti mo e fakamālohisinō



Ko e huhu penisilini 'oku fakahoko 21 / 28 kotoa pē (siaiale'i ha ta



Fakamāhina 'e 6 'a e ngaahi sivi ki he nifō

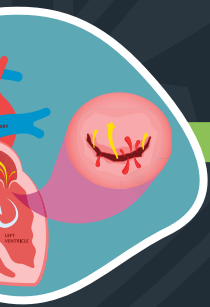


Huhu malu'i fulū fakata'u taha



Hoko atu 'a e sio ki he tokotaha mataotao ki he Mofi Hui 'i he ta'u 'e 1-3 kotoa pē. Hoko atu mo e sivi mafū (echocardiogram) (kapau 'e fiema'u)

E MAHAKI MOFI HUI / MAFU MAMÁ



'Oku 'i ai ha ngaahi Fakamatala mo e fale'i fekau'aki mo e Mofi Hui / Mafu Mamá kuo 'osi tuku atu.



Fengāue'aki pea mo e ngaahi potungāue tokoni.

Ngaahi tokoni fekau'aki mo e ngaahi fiema'u Fakafonua / Fakasōsiale (Social worker):

Potungāue 'oku nau tokanga'i 'a e ngaahi nofo'angá (Healthy Homes):

Ngaahi sivi ki he nifó:



o he 'aho'e
li 'e taha)



Fuofua taimi pau kuo 'osi alea'i keu 'alu ai ki he kiliniki 'a e falemahaki' o sio ki he kau mataotao 'i he Mofi Hui. Kuo 'osi alea'i ki he 'aho:



Fuofua huhu penisilini. Ko hoku fuofua huhu penisilini na'e fai he 'aho:



Ta'ofi 'a e huhu penisilini:



Hokohoko atu 'a e ngaahi sivi hangē ko e sivi mafú mo e ngaahi sivi kehé



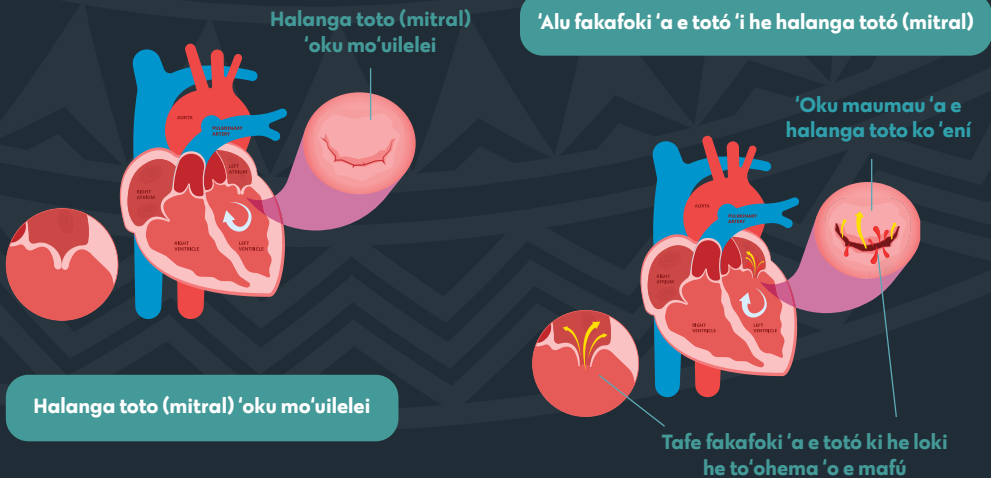
MAFU MAMÁ

'I he taimi 'oku uesia ai 'a e mafú 'e he Mofi Huí 'oku ui eni ko e Mafu Mamá. 'Oku hoko 'a e Mafu Mamá 'i he taimi 'oku uesia ai 'a e halanga totó pea vaivai ai 'a e mafú.

'Oku konga 'e 4 'a e mafú, 'oku hangē ha ngaahi "loki". 'Oku hangē 'a e ngaahi halanga totó ha ngaahi matapā 'oku nau tā'ofi 'a e toto mei he'ene tafe fakafoki ki ha feitu'u hala. 'I he taimi 'oku pamu ai 'a e mafú, 'oku tafe ai 'a e totó mei he loki 'e taha ki ha loki kehe 'e taha.

Ko e hā e me'a 'e hoko kapau 'okú ke fokoutua 'i he Mafu Mamá

Kapau kuo uesia ho mafú 'e he Mofi Huí, mahalo pe kuo toe kau atu mo ha Toketā Mafu (Cardiologist) 'i hono tokanga'i koé. 'E lava pe kenau kole ke toutou sivi ho mafú ke sio ki he fengāue'aki 'a e halanga toto 'i ho mafú pea tenau to e vaka'i 'a mui. Kapau kuo uesia lahi 'aupito 'a e halanga toto ho mafú, mahalo na'a fiema'u ke faito'o pe fetongi 'a e halanga totó. 'E toki fakaikiiki atu mo fale'i koe 'e he Toketā Mafú (Cardiologist) mo e timi ngāue kapau 'e hoko eni.



'Oku fa'a ui 'a e ngaahi halanga toto 'oku 'ikai mo'uilelei ko e ngaahi halanga toto 'oku mama. 'I he 'ene pehē, 'oku mama 'a e totó 'i he ngaahi loki 'i he mafú. 'Oku 'ikai ke 'uhinga 'eni 'oku mama 'a e totó mei ho mafú ki ho sinó.

KO HONO TOKANGAEKINA 'A E MOFI HUÍ

Ke ta'ofi 'a e siemu Strep mei he'ene hū ki he sinó mo fakasi'isi'i ha toe ma'u koe 'e he Mofi Huí. 'E toe fiema'u ke ke huhu penisilini (benzathine) 'i he 'aho 'e 21-28 kotoa pē. 'Oku fa'a ui 'e he kau mataotao 'i he mo'ui ko e huhu ta'ofi (secondary prophylaxis).

'Oku fakahoko 'a e huhu ko 'ení 'i he uoua lalahi 'i ho 'ālangá / kongá ki laló. Neongo 'e lava ke mamahi eni, 'oku mahu'inga ke ke fakahoko eni 'i he taimi totonu. Kapau te ke tōmui, 'e lahi 'a e faingamālie ke ke toe fokoutua ai 'i he Mofi Huí.

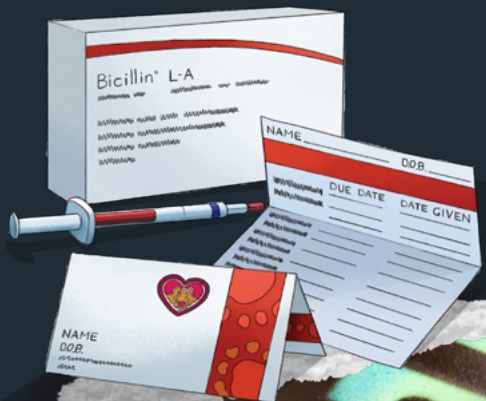


KO E HĀ E FUOLOA 'OKU FIEMA'U AI KE FAKAHOKO 'A E HUUU PENISILINI?

Ko e tokolahí 'oku fiema'u ke hokohoko atu 'a honau huhú ha ta'u 'e 10 hili 'a e ma'u fakamuimui kinautolu 'e he Mofi Huí pē ko e toki ta'ofi 'i he hoko honau ta'u 21 (ko fē pe 'oku fuoloa angé).

'E ma'u atu 'a e fakaikiiki 'o e ngaahi faito'ó mei ho neesí pe toketaá.

'E toki fakahā atu 'e he tokotaha mataotao 'i he Mofi Huí 'a e taimi ke ta'ofi ai 'a e huhu penisilini.



KO HONO TOKANGAEKINA KOE

Fakahoko ho huhu penisilíní 'i he taimi totonu

Kātaki 'o fetu'utaki ki ho'o neesí kapau he 'ikai ke ke lava atu ke ma'u 'a ho'o huhu penisilini hokó. Te nau fakapapau'i 'oku lava pē ke fakakakato ho huhú. Kapau te ke hiki manatu'i ke fakahā ki ho'o neesí kenau 'aled'i 'a ho ngaahi huhu he kaha'ú.



Ma'u 'a e me'atokoni Fakatupu mo'ulelei

'Oku MAHU'INGA 'AUPITO ke tokangaekina 'a ho mafú koe'uhi 'e lava ke uesia 'e he Mofí Huí.

Kapau 'okú ke fokoutua 'i he Mofi Huí, 'oku 'i ai 'a e ngaahi me'akai 'e lava ke fepaki pea mo e ngaahi faito' o 'okú ke ma'ú tautautefito ki he Warfarin. Kātaki 'o muimui ki he fale'i 'a ho'o Toketā Mafú (Cardiologist).



Fakamālohisiso

Feinga ke ke longomo'ui pea fai ha'o fakamālohisiso fakatatau mo e ngaahi fale'i 'a e kau mataotao ki he mo'ui.



Ko e Mahu'inga 'o ha Fale 'oku Māfana, 'Ikai hauhausia pea Taau ko ha Nofo'anga

'Oku lahi 'a e ngaahi mahaki kehekehe 'o kau ai 'a e Mofi Huí 'oku hoko fakafokifaá pea mo e mahaki'ia 'a e halanga mānavá 'oku fakatupunga 'e ha ngaahi fale nofo'anga 'oku momoko, hauhausia pea 'ikai ke lava ke hu 'a e 'ea fo'ou pe 'ea lelei ki loto fale.

'Oku 'i ai 'a e tokoni 'oku 'iloa ko e Healthy Housing Initiative ke alea' 'a e tūkunga 'oku 'i ai ho fale nofo'angá

'oka fiema'u. Ko e tokoni ko 'eni 'oku ta'etotongi pea 'e tokoni eni ke fakapapau'i 'oku māfana, malu, 'ikai hauhausia mo mou mo'uilelei ai. Ko e fakaikiiki 'a e ngaahi tokoni mei he Healthy Housing Initiative, vakai ki he uepisaiiti 'a e Potungāue Mo'uí:

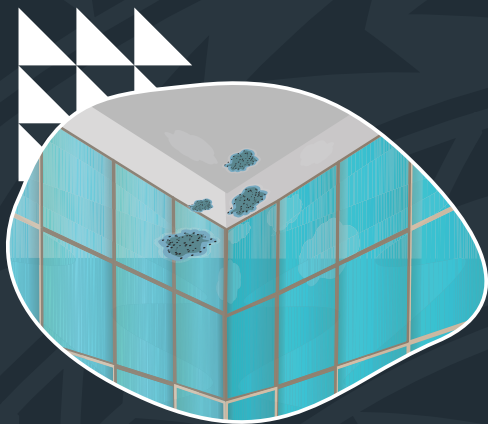
Healthy Homes Initiative:

www.tewhatauora.govt.nz/health-services-and-programmes/healthy-homes

Eligibility criteria for HHI Providers:

www.hhi.org.nz/want-an-hhi-visit

pe ko ho'o talanoa ki ho'o neesi 'i he taimi 'oku fakahoko ai 'a ho'o huhu penisiliní.



'E LAVA KEU FOKI 'A FĒ KĪ HE NGAAHI ME'A 'OKU OU MANAKO KĪ AÍ?

'I ho'ó fakaakeake mei he Mofu Huí, 'e 'i ai e taimi te ke ongo'i hela vave ai, pē 'e kei felāngaaki pe ho ngaahi hokotanga huí. 'Oku totonu ke ke tauhi lelei pea ngāngāue lelei pē.

'E lava ho Toketā Mataotao 'i he Mofi Huí, kau neesí pē Toketā Fakafāmilí 'o fale'i koe 'i he taimi te ke lava 'o foki ai 'o fakahoko 'a e ngaahi me'a ná ke manako mo angamaheni faka'aho ki aí.

'E lava keu foki ki he ako/ngāué:

Ngaahi Sipoti mo e fakamālohisino

'I he taimi 'okú ke puke aí pea ta'ofi ho'ó fakamālohisinó mo e 'alu holó, 'e fiema'u ho sino ke fokifoki māmālie ki he tu'unga fakamālohisino ná ke angamaheni ki aí.

'E lava ke fale'i koe 'e he kau mataotao ki he mo'uí 'i he tūkunga 'okú ke 'i aí – 'e makatu'unga pe 'i he tūkunga 'a ho'ó fokoutua 'i he Mofu Hui/ Mafu Mamá mo e maumau kuo hoko ki ho mafú.

Ko e ngaahi fehu'i eni te ke lava ke 'eke ki ho'ó Toketā Mataotao 'i he Mofi Huí, neesí pe ko ho'ó Toketā Fakafāmilí:

- 'E lava keu fakahoko ha ki'i fakamālohisino ma'ama'a 'a fē?
- Ko e hā ha ngaahi fakamālohisino ma'ama'a teu lava keu kamata 'aki?
- 'E lava keu fakahoko ha ngaahi fakamālohisino 'oku toe faingata'a ange 'a fē?
- Ko e hā ha ngaahi fakamālohisino 'oku toe faingata'a ange teu lava keu fakahoko?
- 'E lava keu foki 'o va'inga sipoti 'a fē?
- Ko e hā ha ngaahi sipoti teu lava keu kau ki aí?



'ALU MA'U PĒ 'O SIVI MO'VILELEI

'Oku mahu'inga 'a e ngaahi sivi mo'uilelei mo ho'o toketaá pea mo e kau mataotao ki he mo'uí.

- Kuo 'osi fakahoko fakata'u 'a ho'o huhu malu'i ki he fulū 'i Ma'asi/ 'Epeleli. 'E lava ke fakahoko eni 'i ho'o Toketā Fakafāmilí pe 'i he fale talavaí (Kemisi). 'Oku ta'etotongi kiate kimoutolu 'oku fokoutua 'i he Mofi Hui / Mafu Mamá he 'e lava ke mou toe faingata'a'ia lahi ange kapau te mou toe fokoutua 'i he fuluú
- Kapau 'oku mamahi ho mongá, 'alu ke sio ki ai toketaá pea folo ke 'osi e fo'i'akau 'entīpaiōtiki ne 'atu he toketā tukukehe ka toki ta'ofi ha toketā
- 'Alu ma'u pē ki he ngaahi fakataha kuo 'osi alea'i mo e kau Toketā Mataotao 'i he Mofi Huí. 'E 'ave atu 'a e taimi pau ki he fakataha ko 'ení (fa'a hoko eni 'i he vaha 'a e ta'u 'e1 mo e ta'u 'e3 kotoa pē) Kapau 'oku 'ikai ke ke fakapapau'i 'a e taimi ki he fakataha ko 'ení, 'eke ki ho'o neesi pe Toketā Fakafāmilí 'a e taimi 'a ho'o fakatahá.

Ko e timi Ngāue ki he Mofi Huí 'oku nau tokanga'i aú:

- Toketā Mataotao ki he Mofi Huí
- Toketā Mafú (Cardiologist)
- Neesi Mataotao ki he Mofi Huí
- Tokotaha tokoni ki he ngaahi fiema'u Fakafonua / Fakasōsialé (Social worker):
- Toketā Fakafāmilí
- Neesi ki he mafú
- Tokotaha tokoni ki he komiunití



TOKANGAEKINA HO NGUTÚ MO HO NGAÓ

'Oku mahu'inga ke ke 'alu ma'u pē 'o sivi ho nifó mo e toketā nifó – fakamāhina 6-12.

'Oku fiema'u ke ke fakahā ki ha toketaá, neesi pe toketā nifo 'okú ke fokoutua 'i he Mofi Huí pe Mafu Mamá. Kimu'a pea toki fakahoko ha fa'ahinga faito'o pe tafa, 'e lava pē ke 'ave atu ha faito'o (antibiotic) ke ta'ofi 'a e siemu 'i ho ngutú mei 'ene uesia ho mafú. 'Oku 'iloa eni ko e faito'o (antibiotic prophylaxis).

Kapau 'okú ke lolotonga ako 'i he lautohí pe ako lotolotó, 'e fiema'u ke ke lesisita ke lava 'e he neesi ki he nifó 'a e 'api akó 'o tokanga'i ho nifó. Kātaki 'o fetu'utaki ki he 'api akó.

Kapau 'okú ke lolotonga ako 'i he kolisí pe/pea 'okú ke si'i hifo he ta'u 18, 'e lava ke ta'etotongi 'a e ngaahi ngāue 'oku fai ki ho nifó 'e ha toketā nifo 'i he komiunití.

Kapau 'okú ke lahi hake 'i he ta'u 18, mahalo na'a lava ke ke sio ki he toketā nifo 'i he falemahakí (kātaki 'o vakai ki ho'ó toketā mataotaó pe neesi).



KE LOTO KE 'I AI HA 'O PĒPĒ?

'Oku 'ikai ko ha 'uhinga lelei ia 'a ho'o fokoutua 'i he Mofi Huí pe Mafu Mamá ke 'ikai lava ai ke ke feitama pe mo'ui lelei ai ho'o pēpē. Mahalo na'a 'oku fie-ma'u pē ke ke palani fakalelei. 'Oku toe mafasia an-ge 'a e mafú 'i he taimi 'okú ke feitama aí pea 'oku mahu'inga 'aupito ke ke toutou sio ma'u pē ki ho'o toketaá, neesí pe mā'ulí lolonga 'a ho'o feitamá. 'Oku toe mahu'inga foki ke hokohoko atu 'a ho'o hu-hu penisilíní, 'oku 'ikai ke kovi eni lolotonga 'a ho'o feitamá.

Kapau 'okú ke fokoutua 'i he Mafu Mamá pea kuo 'osi tafa koe mo lolotonga ma'u 'a e faito'o Warfarin, 'oku fu'u mahu'inga 'aupito ke ke talanoa ki ho'o to-ketaá (RF Specialist/ GP) kimu'a pea ke toki feitamá. Kapau te ke feitama pea lolotonga ma'u 'a e faito'o Warfarin, fetu'utaki ki ho'o toketaá 'i he vave tahá ki ha palani 'a hono tokangaekina ho'o pēpē ke mo'uillei.





Fakamālō:

Fakamālō ki he RHD Queensland Australia ki hono fakangofua 'a e Te Whatu Ora – Counties Manukau ke nau faka'aonga'i 'a e ngaahi fakakaukau, ngaahi kalafi pea mo e fokotu'utu'u mei he ki'i tohi 'oku 'iloa ko e Strong Heart ke fa'u'aki 'a e fakamatala fakatatau mo e fiema'u 'a Nu'u Silá.

'Oku kau heni 'a e kau mataotao 'i he mo'uí, kau talavou, ngaahi fāmilí mo e kau mahaki kuo nau tokoni ki hono fa'u 'a e fakamatalá ni.

Fa'u 'e he Timi Ngāue ki he Mofu Huí, Te Whatu Ora – Counties Manukau, 2022

Health New Zealand
Te Whatu Ora

RHD 
Queensland

